

SABÍAS...

La molécula Tetrahidrocannabinol (THC), también conocido como delta-9-tetrahidrocannabinol (Δ^9 -THC), es el primer constituyente psicoactivo de la planta, científicamente llamada *Cannabis sativa*.

Tiene un efecto analgésico leve o moderado, y el efecto psicotrópico de la *C. sativa* puede tratar el dolor.

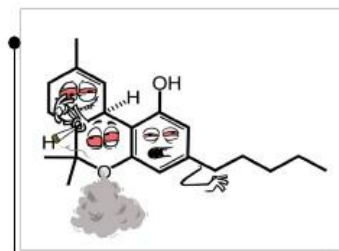
Otros efectos y formas de utilizarlo, incluyen relajación, alteración de los sentidos visuales, auditivos, olfativos, fatiga y estimulación del apetito.



Benjamin Espinosa

Mtra. Sandra Aurora González Sánchez

QUÍMICA ORGÁNICA



TETRAHIDROCANNABINOL

TETRAHIDROCANNABINOL

UNA MOLÉCULA PSICOACTIVA

El THC tiene un efecto analgésico leve o moderado, y el efecto psicotrópico de la planta *Cannabis sativa* puede tratar el dolor al alterar la liberación de transmisores en el ganglio espinal de la médula espinal y en la sustancia gris periacueductal.

El Δ^9 -THC es el cannabinoide con mayor potencia **Cannabis sativa** psicoactiva. Presenta propiedades hidrofóbicas por lo que es muy soluble en lípidos. Esto hace que su distribución en el organismo y su eliminación presenten diferencias con lo descrito para otras drogas de abuso.



OTROS EFECTOS

Incluyen relajación, alteración de los sentidos visuales, auditivos, olfativos, fatiga y estimulación del apetito. Se ha demostrado que los fitocannabinoides, en especial el THC, reducen la permeabilidad intestinal. Tiene propiedades antieméticas, y también podría reducir la agresividad en ciertos individuos.



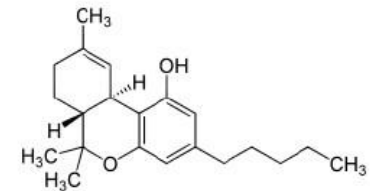
Mariguano

Metabolismo

Cuando los preparados de la *Cannabis sativa* se consumen en forma de cigarrillos son absorbidos por los pulmones, junto con los otros componentes del humo. La entrada del THC en sangre y la posterior distribución en tejidos son muy rápidas y presentan una cinética similar a la obtenida tras su administración intravenosa. La ingestión de los cannabinoides por vía oral da lugar a unos niveles plasmáticos de THC inicialmente más bajos que cuando se toma por inhalación.

Extracción

Es fácilmente soluble en etanol. Es posible obtener aceite de THC de la planta o cualquier otra sustancia derivada, calentándola junto con etanol para que se disuelvan, y una vez mezclado, esperar a que se evapore el etanol, quedando así un residuo aceitoso rico en THC.



Fórmula química.

**DIVULGACIÓN DE LA MOLECULA
THC**